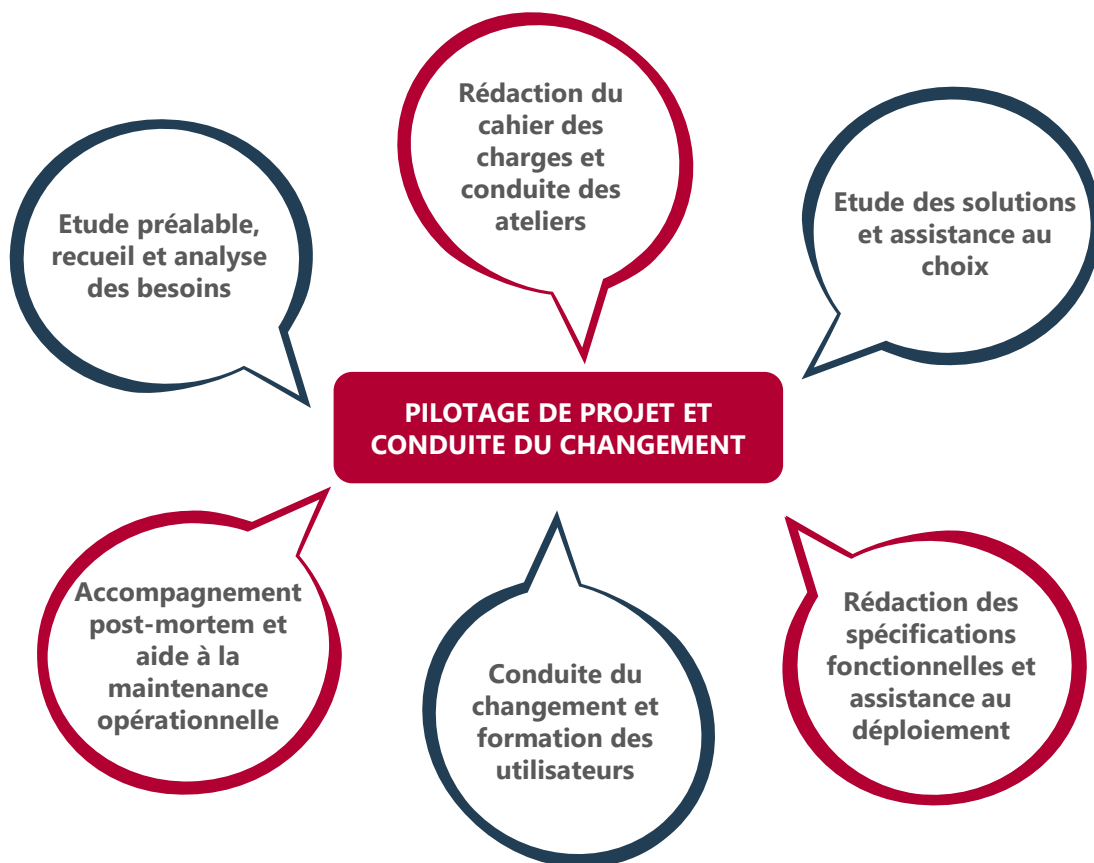


NOTRE OFFRE ASSISTANCE À LA MAITRISE D'OUVRAGE

Nexialog Consulting accompagne depuis plus de 15 ans les directions des risques, directions financières et actuarielles en banque et assurance.

Nous vous accompagnons sur l'ensemble du cycle de vos projets axés sur les évolutions internes, comptables ou réglementaires, et impactant les systèmes, la conception et la maintenance des applicatifs.

En lien avec les utilisateurs métiers et les équipes MOE, nos consultants analysent les besoins, rédigent les spécifications fonctionnelles, suivent les développements, participent à l'homologation, préparent et effectuent les recettes et favorisent la conduite du changement.



Nexialog Consulting et son département Direction Financière (DF) :

Dans ce contexte, nous accompagnons les directions financières de nos clients sur des projets transverses de grande envergure tels que :

- Transformation de la fonction finance & assistance à la maîtrise d'ouvrage (AMOA)
- Compliance & Risque Opérationnel
- Assistance Opérationnelle
- Projets Normatifs & Réglementaires



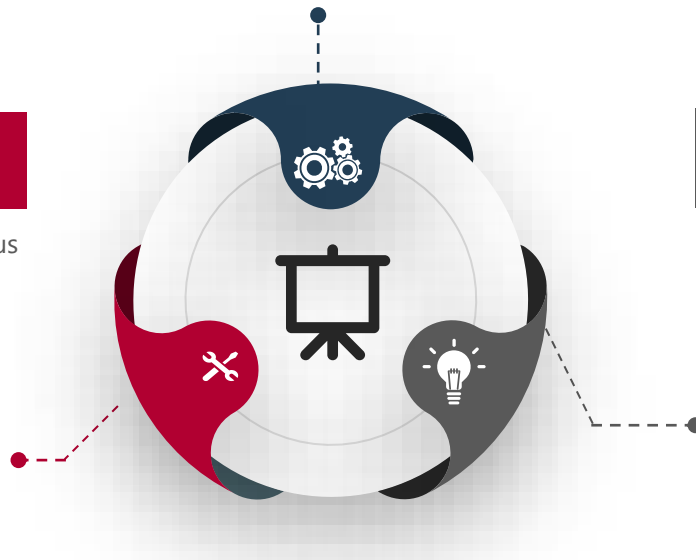
Les piliers de notre offre

Créer des synergies entre le métier et l'IT

- Démarche rigoureuse et de qualité
- Interface entre MOA & MOE
- Pilotage de vos projets de transformation complexes
- Maîtrise des enjeux de développement et opérationnels, basée sur des benchmarks solides et supportée par une connaissance de vos métiers

Optimisation des processus métiers

- Diagnostic des processus métiers
- Refonte et optimisation efficace des processus métiers
- Mise en place de la gouvernance des processus et des opérations



Assurance d'un accompagnement de qualité

- Détection et remontée à la direction projet de toute dérive dans la gouvernance (planning, solution...)
- Assurance de l'application des meilleures pratiques du marché en matière de coaching, de conseil et de formation

Vos enjeux dans l'assistance à la maîtrise d'ouvrage

Dans un monde en perpétuelle transformation, poussé par la digitalisation et la numérisation des processus, les acteurs du secteur financier prennent des décisions stratégiques impactant radicalement leurs opérations. Parmi ces décisions, il existe plusieurs types de projets de mise en place ou d'évolution des systèmes d'information, des projets souvent très complexes qui nécessitent l'intervention de spécialistes.

Les enjeux rencontrés par les différents acteurs se sont amplifiés, du fait des impacts de certaines contraintes organisationnelles (fast close, optimisation de processus métiers etc...) & réglementaires, normatives et prudentielles (Solvabilité 2, IFRS, FINREP, COREP).

Les principaux enjeux de ces acteurs sont regroupés autour des 4 grands thèmes ci-dessous :

Une connaissance métier permettant de comprendre les besoins

- Cadrage et rédaction des cahiers de charges conformément aux besoins du projet
- Rédaction des processus métiers et définition des spécifications fonctionnelles

Une force de proposition pour définir et proposer des solutions adaptées aux besoins

- Définition des modèles et des instructions de sourcing de données
- Animation des ateliers avec les métiers
- Aide au choix de la solution, définition et prise en charge de la stratégie de recette fonctionnelle

Accompagnement au changement et au déploiement des solutions retenues

- Gestion de la conduite du changement (formation utilisateurs, gestion des résistances, etc...)
- Accompagnement du déploiement des solutions retenues
- Gestion des aspects post-mortem du déploiement des solutions retenues

Une expertise pour le pilotage efficace des projets de transformation de bout en bout

- Gestion optimisée du projet, coordination des intervenants et suivi des travaux et des budgets
- Gouvernance du projet avec la mise en place des instances décisionnelles et opérationnelles





Notre démarche pour vous accompagner

L'assistance à la maîtrise d'ouvrage implique la gestion du projet, de bout en bout. Elle implique la définition des objectifs du projet en amont, la conception du projet, des livrables nécessaires au bon déroulement de celui-ci, ainsi que le contrôle & reporting de l'avancement du projet, du respect du cahier des charges et du budget assigné.

Ainsi, notre démarche présentée ci-dessous consiste à répondre à vos enjeux tout en veillant au respect de la mise en œuvre des implications listées précédemment.

Cadrage

- Recenser et analyser l'existant
- Recueillir et évaluer le besoin
- Analyser la faisabilité du projet (financière, juridique, technique...)

Recette

- Recette fonctionnelle (test de la chaîne de mise en place)
- Prise en charge des possibles évolutions

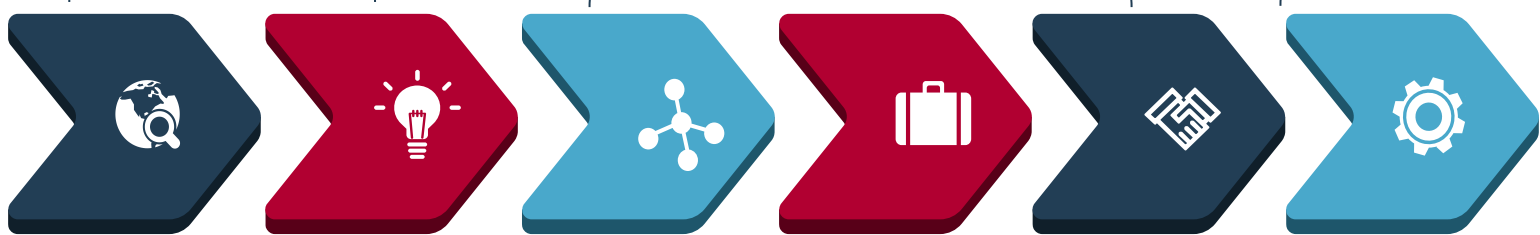
Support métier

- Accompagnement du métier et de la conduite du changement (formation des utilisateurs etc..)

Pré-opérationnelle

Opérationnelle

Post-opérationnelle



Spécifications

- Rédaction de l'expression de besoin
- Rédaction des spécifications fonctionnelles et/ou techniques

Implémentation

- Assistance au paramétrage / développement de la solution basée sur les spécifications validées en amont
- Assistance à la recette technique intermédiaire

Validation

- Validation du livrable en environnement de test pour déploiement en production





Comment vous accompagner ?

Evaluation de l'existant

- ▶ Pour vous transmettre une compréhension précise de vos systèmes legacy, ce qui nous permet de développer une analyse à 360° des enjeux du renouvellement des applications existantes.

Maîtrise des règles métiers

- ▶ Pour une application avancée et une analyse plus approfondie dans la définition et communication des règles de gestion sous format opérationnel et technique.

Pour vous accompagner dans la transformation de vos applications et les rendre plus agiles et plus efficaces

Fiabilisation des applicatifs

- ▶ Pour vous permettre d'améliorer les fonctionnalités de vos applications et les rendre plus faciles à maintenir en les incluant dans un cadre hautement évolutif.

Migration des applicatifs

- ▶ Pour vous accompagner dans la migration de vos applications vers des plateformes technologiques plus récentes, moins coûteuses, plus efficaces et standardisées tout en limitant les impacts côté opérationnel.

Une approche pragmatique


Nos spécialistes MOA aident les responsables Informatiques et Métiers à éliminer les coûts d'exploitation inutiles, en réduisant les dépenses en capital et en libérant les ressources pour de nouvelles initiatives stratégiques et génératrices de revenus.

Alimentation

- Veiller à une **qualité et une granularité optimisées des données** alimentant les reportings (divisions / entités locales / BU - Business Units).

Convergence

- **Contrôler la convergence** en amont dès l'alimentation et en aval selon les règles de gestion du groupe à appliquer aux différents reportings.



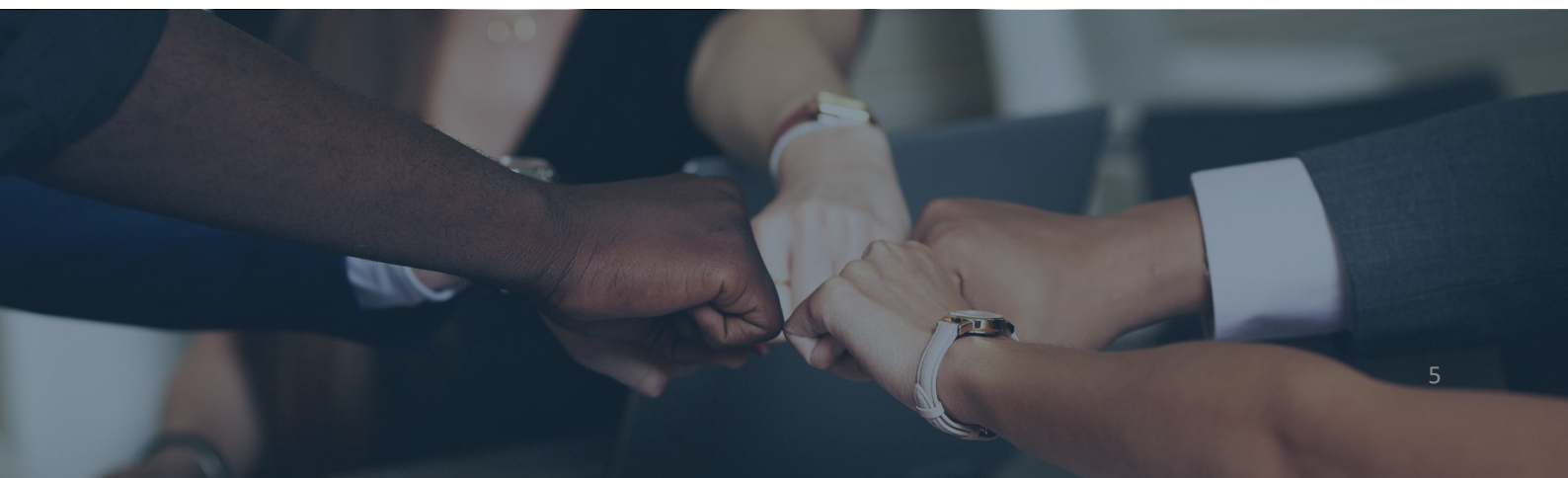
Agir au niveau opérationnel pour une convergence à la source

Exploitation

- Permettre l'**exploitation transverse des données** par la mise en place d'un modèle de données universel, distinguant les données à alimenter (uniques) des restitutions où elles sont utilisées (multiples, intégrant les spécificités liées à un reporting donné, ex. FINREP).

Homogénéisation / centralisation

- Une **mise à disposition unique et centralisée de l'information aux utilisateurs** via des solutions de restitutions dédiées (ex. datamart) pour une exploitation homogène et cohérente de l'information par les différents utilisateurs locaux.

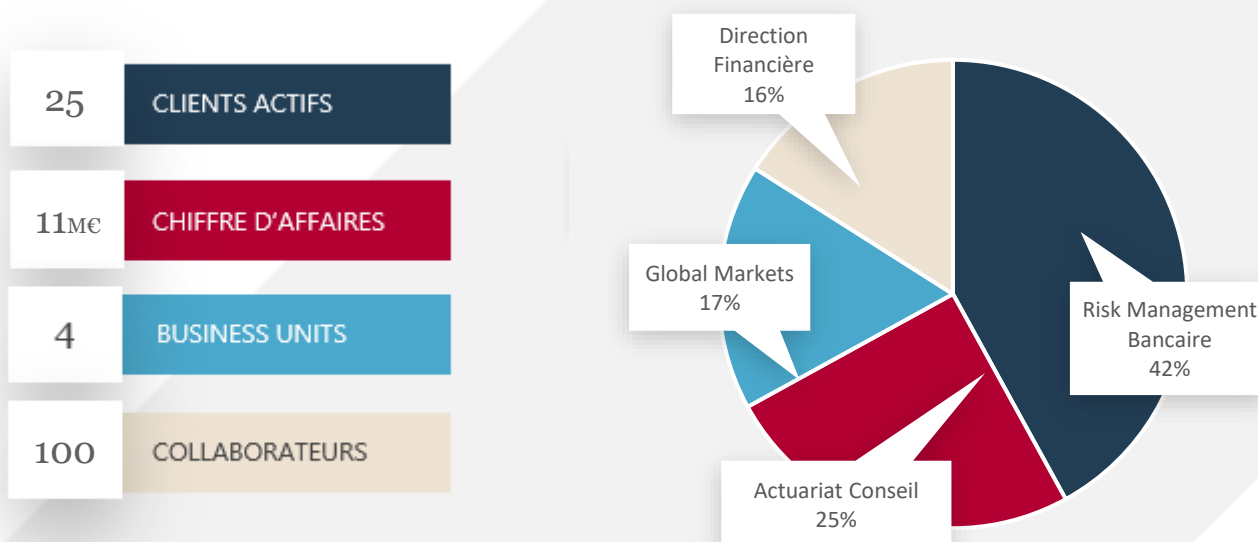


Nexialog Consulting en quelques mots

Cabinet de conseil indépendant en actuariat, gestion des risques et services financiers, Nexialog Consulting connaît une croissance forte et régulière depuis sa création en 2006.

Organisés autour de nos quatre pôles d'expertise (Actuariat Conseil / Risk Management & Bank / Global Markets / Direction Financière), Nexialog Consulting s'est imposé ces dernières années comme un acteur de référence dans le secteur du conseil.

Fort de ses 100 collaborateurs, le cabinet accompagne les plus grands acteurs de l'assurance et de la banque afin de répondre à leurs enjeux opérationnels et réglementaires.



Ils nous font confiance...



SOCIETE GENERALE



BNP PARIBAS CARDIF

BNP PARIBAS



malakoff humanis

NATIXIS

SwissLife

PROBTP

CRÉDIT AGRICOLE CORPORATE & INVESTMENT BANK

CA

ASSURANCES



NOUS CONTACTER



Ali BEHBAHANI

Associé Fondateur

Tel. : 01 44 73 86 78
Mob. : 06 64 23 58 19
abebahani@nexialog.com



Christelle BONDOUX

Associée, Direction Commerciale et Recrutement

Tel. : 01 44 73 75 67
Mob. : 06 99 30 42 49
cbondoux@nexialog.com



Rémi Tora

*Account Manager
Direction Financière*

Tél. : 01 44 73 75 61
Mob. : 06 79 53 82 97
rtora@nexialog.com



Giovanni RICCI

*Manager
Direction Financière*

Tél. : 01 44 73 75 60
Mob. : 07 64 57 86 65
gricci@nexialog.com

THINK SMART, ACT DIFFERENT

110 , avenue de la
République 75011 Paris

France

+ 33 (0)1 44 73 75 60

www.nexialog.com

© 2022- Nexialog Consulting

Tous droits réservés

Crédit photos : David Tenori