

## NOTRE OFFRE CONTRÔLE DE GESTION & PILOTAGE DE LA PERFORMANCE

Nexialog Consulting accompagne depuis plus de 15 ans les directions des risques, directions financières et actuarielles en banque et assurance.

Nous vous aidons à mettre en place des outils de suivi analytiques permettant à votre organisation d'améliorer le pilotage de ses activités, la cohérence des informations financières et le respect des contraintes réglementaires.



### Nexialog Consulting et son département Direction Financière (DF) :

#### Nexialog Consulting et son département Direction Financière (DF) :

Dans un monde en perpétuel changement, nous accompagnons les directions financières de nos clients dans la mise en œuvre de leurs projets et dans l'assistance opérationnelle de leurs équipes sur les sujets suivants :

- Mise en conformité réglementaire, normative et prudentielle (IFRS, S2, BALE etc...)
- Contrôle interne, conformité et gestion des risques opérationnels
- Transformation de la fonction Finance et assistance à la maîtrise d'ouvrage (AMOA)
- Comptabilité, Consolidation et Contrôle de gestion



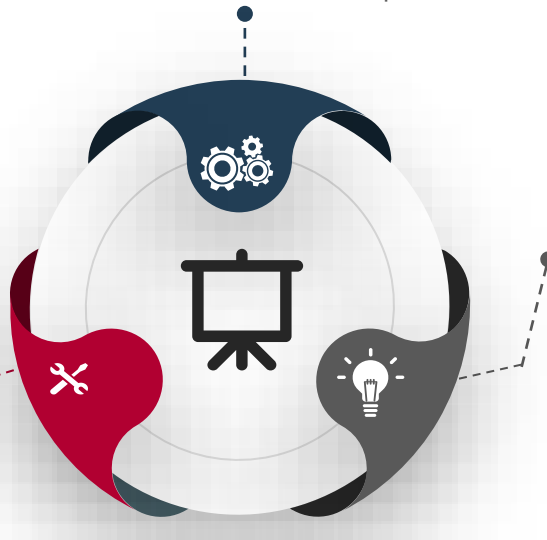
## Les piliers de notre offre

### Assistance opérationnelle en support à vos équipes

- Connaissance et compréhension de vos enjeux et de vos métiers
- Mise à disposition des nos consultants expérimentés en fonction des vos besoins
- Prise en main de vos travaux de production

### Accompagnement dans vos projets de pilotage

- Diagnostiques opérationnels de vos activités
- Benchmark en fonction de vos secteurs d'activités
- Mise en place des indicateurs de performance en fonctions des résultats du diagnostic
- Recommandation des mesures correctives



### Accompagnement dans vos projets de mise en place

- Identification de vos besoins SI en fonction de la complexité de vos processus
- Benchmark des SI marché adapté à vos besoins
- Assistance à l'intégration et au déploiement de l'ERP sélectionné

## Vos enjeux dans le contrôle de gestion et le pilotage de la performance

**Les banques et assurances font face à des enjeux de pilotage multiples quelque soit leur taille. Ainsi, pour pouvoir analyser ses performances en temps réel et adopter une stratégie adéquate, il est primordial de pouvoir se baser sur des informations fiable, sécurisées et actualisées afin d'atteindre les objectifs fixés et de mener à bien le pilotage de votre organisation.**

### • Assurer la fiabilité des données de gestion et des informations financières publiées

la fiabilisation de l'information (complétude, intégrité) de sa collecte à son utilisation représente aujourd'hui un enjeu majeur tant sur le plan business que réglementaire.

### • Piloter la performance en favorisant la prise de décision et en maîtrisant les indicateurs clés de performance

Dans le but de pérenniser leurs activités, les établissements financiers se doivent d'être performants. Pour un pilotage efficace de cette performance, il faut déterminer des indicateurs pertinents permettant de mesurer le degré de performance atteint

### • Automatiser des contrôles

Une automatisation des contrôles de qualité sur les données permet de les exécuter plus fréquemment et de pouvoir anticiper pour agir (correction, complétion) avant les périodes sensibles d'arrêt mensuel ou trimestriel.

### • Maîtriser les coûts et réaliser des benchmarkings

La maîtrise des frais généraux est une des priorités stratégiques des grandes banques françaises. Cette difficulté est un trait commun à de nombreux établissements bancaires en zone euro où ces charges ont progressé nettement ces dernières années

### • Prévoir, anticiper et adopter des actions correctives

Aujourd'hui, le contrôle de gestion est d'avantage un service de pilotage qui est en appui d'une stratégie. Il est extrêmement transversal. On lui demande de s'adapter très vite, parfois même d'anticiper, de savoir se remettre en question et de réagir en menant des actions correctives





## Notre démarche pour vous accompagner

### Travaux de clôture mensuelle

- Intégration et/ou consolidation des données comptables et de gestion
- Contrôles de cohérence et rapprochements comptabilité/gestion
- Edition des états de gestion (suivi du P&L, suivi de la production...) ainsi que des tableaux de bord de pilotage avec les différents KPI
- Revue analytique des états de gestion et analyse des écarts entre le réel vs le forecast ou N-1

### Automatisation de reporting

- Définition, refonte et mise en œuvre du cadre de reporting, des indicateurs clés de performance et de suivi du contrôle de gestion
- Automatisation et réalisation de reportings à destination du management
- Support lors des comités d'audit et de gestion

### Pilotage de la performance

- « Fiabiliser par les chiffres » en déterminant les tableaux de bord et les KPI dans le cadre du pilotage des activités des établissements financiers
- « Fiabiliser par les processus » en définissant un processus de clôture et de reporting permettant d'assigner les rôles de chacun dans la remontée d'information tout en optimisant la dimension temps afin que le management puisse réagir dans les meilleurs délais et prendre ainsi les meilleures décisions,
- « Organiser la fonction Finance » vis-à-vis des processus optimisés en déployant les outils qui aideront à l'analyse de la performance, pérenniseront l'information et assureront la fluidité de son flux.

### Démarche prévisionnelle

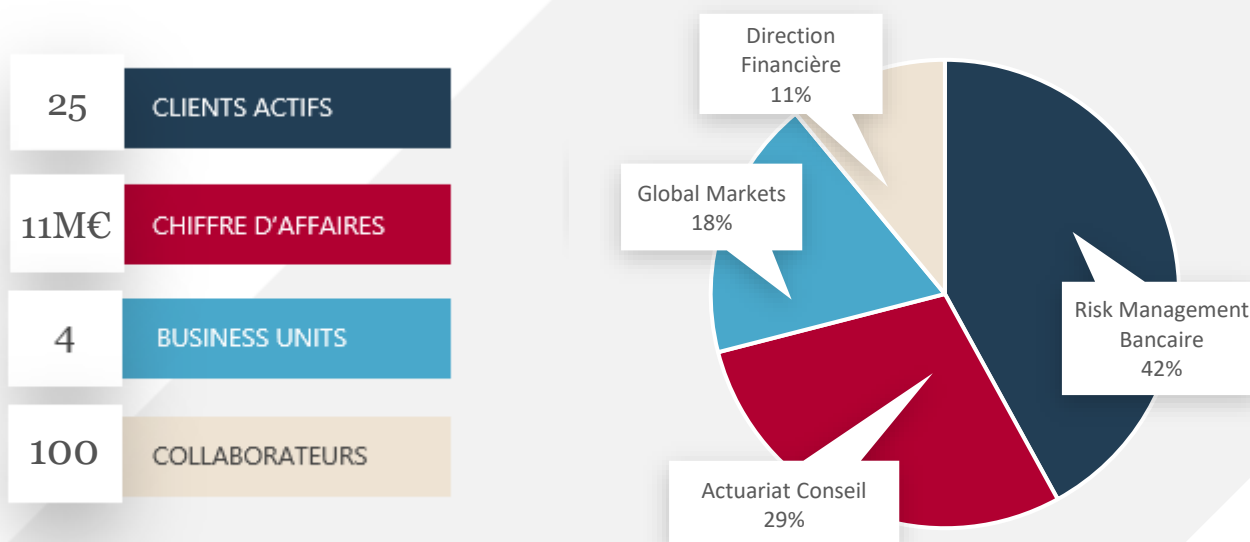
- Identifier des stratégies et des plans d'actions nouveaux qui permettent d'envisager des sauts de performance à partir d'un diagnostic de la situation
- Arbitrer les ressources et les plans d'action
- Valider la pertinence des orientations choisies
- Poser des jalons qui serviront de référence pour apprécier les performances réelles
- Coordonner les actions des différents acteurs
- Fixer des objectifs servant de support à des systèmes d'incitation de ces acteurs.

## Nexialog Consulting en quelques mots

Cabinet de conseil indépendant en Risk Management, Actuariat et Finance, Nexialog Consulting connaît une croissance forte et régulière depuis sa création en 2006.

Organisés autour de nos quatre pôles d'expertise (Actuariat Conseil / Risk Management Bancaire / Global Markets / Direction Financière), Nexialog Consulting s'est imposé ces dernières années comme un acteur de référence dans le secteur du conseil.

Fort de ses 85 collaborateurs, le cabinet accompagne les plus grands acteurs de l'assurance et de la banque afin de répondre à leurs enjeux opérationnels et réglementaires.



*Ils nous font confiance...*



SOCIETE GENERALE



banque et assurance  
vous, tout simplement

BNP PARIBAS  
CARDIF

BNP PARIBAS



malakoff  
humanis

NATIXIS

SwissLife

PROBTP

CRÉDIT AGRICOLE  
CORPORATE & INVESTMENT BANK

CA

ASSURANCES



# NOUS CONTACTER



**Ali BEHBAHANI**

*Associé Fondateur*

Tel. : 01 44 73 86 78  
Mob. : 06 64 23 58 19  
abebahani@nexialog.com



**Christelle BONDOUX**

*Associée, Directrice Commerciale et Recrutement*

Tel. : 01 44 73 75 67  
Mob. : 06 99 30 42 49  
cbondoux@nexialog.com



**Rémi Tora**

*Account Manager  
Direction Financière*

Tél. : 01 44 73 75 61  
Mob. : 06 79 53 82 97  
rtora@nexialog.com



**Eric SEDJI**

*Manager  
Direction Financière*

Mob. : 07 64 57 86 73  
Tél. : 01 44 73 75 60  
esedji@nexialog.com

THINK SMART, ACT DIFFERENT

1 10 , avenue de la  
République 75011 Paris

France

+ 33 (0)1 44 73 75 60

[www.nexialog.com](http://www.nexialog.com)

© 2021- Nexialog Consulting

Tous droits réservés

Crédit photos : David Tenori